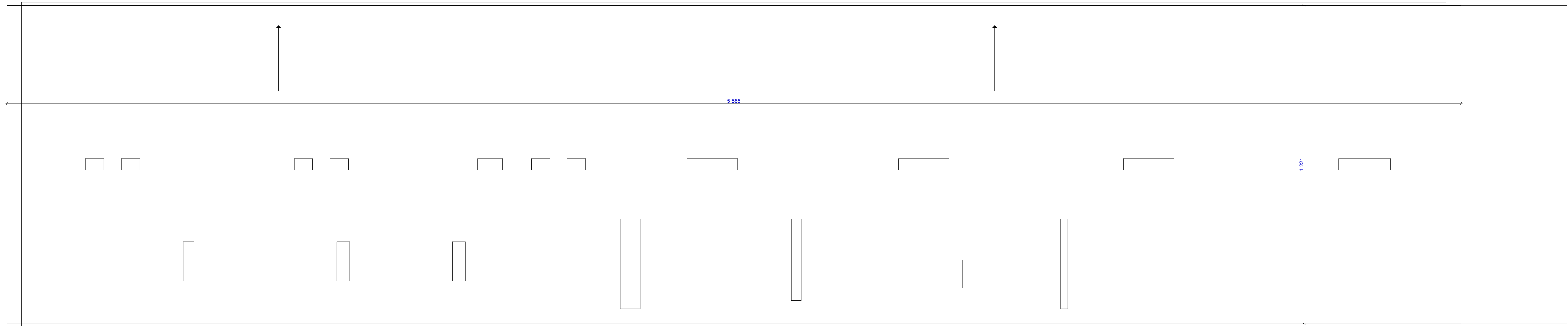




Rzut III p



- PRAWO BUDOWLANE
- WARUNKI TECHNICZNE JAKIM POWINNY ODPOWIADĄĆ BUDYNKI I ICH USYTUOWANIE
- WARUNKI TECHNICZNE WYKONANIA I ODBIORU ROBÓT BUDOWLANO - REMONTOWYCH (WG. MB I ITB)
- WYTYCZNE, INSTRUKCJE, ŚWIADECTWA DOPUSZCZENIA, ATESTY ITB, WARUNKI TECHNICZNE PRODUCENTÓW

09