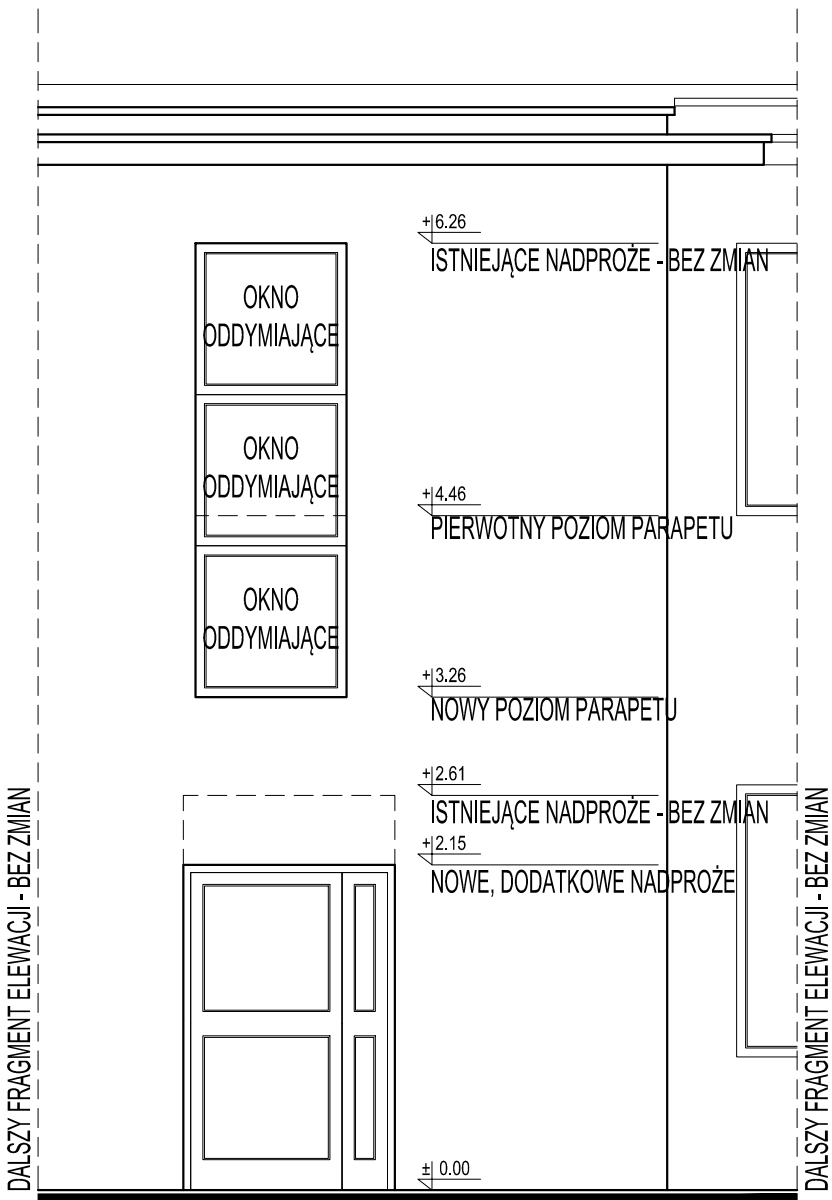


FRAGMENT ELEWACJI W OBRĘBIE KLATKI SCHODOWEJ LEWEJ



FRAGMENT ELEWACJI W OBRĘBIE KLATKI SCHODOWEJ PRAWEJ

- UWAGI:
- WSZYSTKIE WYMIARY SPRAWDZIĆ NA BUDOWIE. W PRZYPADKU ZNACZĄCYCH NIEZGODNOŚCI SKONTAKTOWAĆ SIĘ Z PROJEKTANTEM
 - WSZYSTKIE OTWORY (DRZWIOWY I OKIENNY) O SZEROKOŚCIACH BEZ ZMIAN.
 - OBNIŻONA WYSOKOŚĆ PARAPETU OKNA.
 - OBNIŻONA WYSOKOŚĆ NADPROŻA DRZWI WEJŚCIOWYCH (ISTNIEJĄCE NADPROŻE POZOSTAWIONE, WSTAWIONE DODATKOWE NADPROŻE - SZCZEGÓŁY WG. PROJ. KONSTR.)
 - KOLORYSTYKA ELEWACJI BEZ ZMIAN

podpis :	AUTOR:
	mgr inż. arch. Łukasz Skarżyński
podpis :	AUTOR:
	mgr inż. arch. Sławomir Kiliszek
podpis :	AUTOR:
	mgr inż. arch. Magdalena Zgorzelska upr. nr 20/ZPOIA/2003
podpis :	SPRAWDZAJĄCY:
	mgr inż. arch. Izabela Błaszkieicz Koza upr. nr 20/ZPOIA/OKK/2007

Inwestycja
Przebudowa I piętra budynku Samodzielnego Publicznego Szpitala Powiatowego w Goleniowie, Oddział Szpitalny Zakładu Opiekuńczo - Leczniczego
Adres
działka nr 212, obręb geod. nr 3 72-100 Goleniów
Inwestor
Powiat Goleniowski ul. Dworcowa 1 72-100 Goleniów

temat rysunku		
FRAGMENT ELEWACJI W OBRĘBIE KLATEK SCHODOWYCH		
faza:	branża:	
Projekt wykonawczy	architektura	
nr rys.:	data:	skala:
4	WRZESIEŃ 2011	1:50
PRAWA AUTORSKIE ZASTRZEŻONE/ COPY RIGHTS RESERVED Projekt ten chroniony jest prawem zgodnie z Ustawą o Prawie Autorskim Wszelkie kopiowanie, powielanie, odstępowanie i dokonywanie zmian bez zgody autora jest niedozwolone i podlega karze		

